



सत्यमेव जयते  
महाराष्ट्र शासन

# कार्यक्रम अंदाजपत्रक

२०२२ – २०२३

जलसंपदा विभाग

४

कोंकण पाटबंधारे विकास महामंडळ,  
ठाणे.

# कार्यक्रम अंदाजपत्रक

२०२२ - २०२३

जलसंपदा विभाग

४

कोंकण पाटबंधारे विकास महामंडळ,  
ठाणे.

**अनुक्रमणिका**

अ.क्र. (१)	तपशील (२)	पृष्ठे (३)
१	प्रस्तावना	( एक )
२	रचनात्मक तक्ता	( दोन )
३	मोठे / मध्यम पाटबंधारे प्रकल्प तक्ता एक	१ ते २
४	लघु पाटबंधारे प्रकल्प, तक्ता दोन	३ ते ४
५	मोठे/मध्यम, लघु पाटबंधारे योजनांच्या कार्यक्रमाच्या कार्यभाराचा गोषवारा – तक्ता तीन	५
६	जिल्हयातील पूर्ण होणा-या पाटबंधारे योजनांची संख्या दर्शविणारा तक्ता चार	६
७	कर्मचारी गोषवा-यातील पदे व वेतनश्रेणी दर्शविणारे विवरण पत्र.	७ ते ९
८	मोठे, मध्यम व लघु पाटबंधारे प्रकल्प सविस्तर माहितीचा तक्ता.	१० ते १५
९	अ.आय.बी.पी. अंतर्गत लागणारा निधीचा तक्ता.	१६

## प्रस्तावना

कोंकण पाटबंधारे विकास महामंडळाची स्थापना सन १९९७ च्या शासन अध्यादेश क्र.१७ अन्वये झाली व महामंडळाचे कार्यालय ठाणे येथे दिनांक १-१-१९९८ पासून कार्यरत झाले. महामंडळाचे कार्यक्षेत्र कोंकण खोऱ्यातील ठाणे, पालघर, रायगड, रत्नागिरी व सिंधुदुर्ग या पाच जिल्ह्यात येते. १ मे २००७ पासून शासनाकडील मुख्य अभियंता यांचे कार्यालय त्यांच्याकडील बांधकामाधीन ३५ व अन्वेषणाधीन प्रकल्पासह महामंडळाकडे वर्ग झाल्याने नाशिक जिल्हयातील पश्चिम वाहिनी खोऱ्यातील प्रकल्प महामंडळाकडे वर्ग झाले आहेत. १७ नोव्हेंबर २०१६ पासून सिंचन व्यवस्थापनाचे प्रकल्प महामंडळाकडे वर्ग करण्यात आले आहेत.

सन २०२२-२३ च्या नियोजनानुसार ४ मोठे १० मध्यम व ३७ लघु प्रकल्प मिळून एकूण ५१ प्रकल्प बांधकामाधीन आहेत. सदर प्रकल्पाद्वारे जून २०२१ अखेर २४०९ दलघमी पाणीसाठा निर्मिती होवून ७२७०१ हेक्टर सिंचन क्षमता निर्माण झाली आहे तसेच या अभिकरणांतर्गत असलेल्या योजनांचा सन २०२०-२०२१ चा प्रत्यक्ष खर्च व २०२१-२२ चे सुधारित अंदाज व २०२२-२०२३ या वर्षाचे अर्थसंकल्पीय अंदाज या प्रकाशनात दर्शविलेले आहेत. तसेच अभिकरणाचा संघटना तक्ता या प्रकाशनात दिलेला आहे. कार्यक्रम अंदाजपत्रकामध्ये अंतर्विहित असल्याप्रमाणे प्रस्तावित वित्तीय आवश्यकता, वित्तीय आवश्यकतेचे स्पष्टीकरण कार्यभाराचा गोषवारा व आस्थापना गोषवारा सादर करण्यात येत आहे.

सिंचन विकासासाठी अभिकरण पार पाडीत असलेल्या कार्याचे स्वरूप लक्षात घेवून उपलब्ध असलेल्या अद्यावत माहितीच्या आधारे विविध कार्यक्रमांचे संदर्भात पार पाडलेली कामगिरी दाखविण्यात आली आहे.

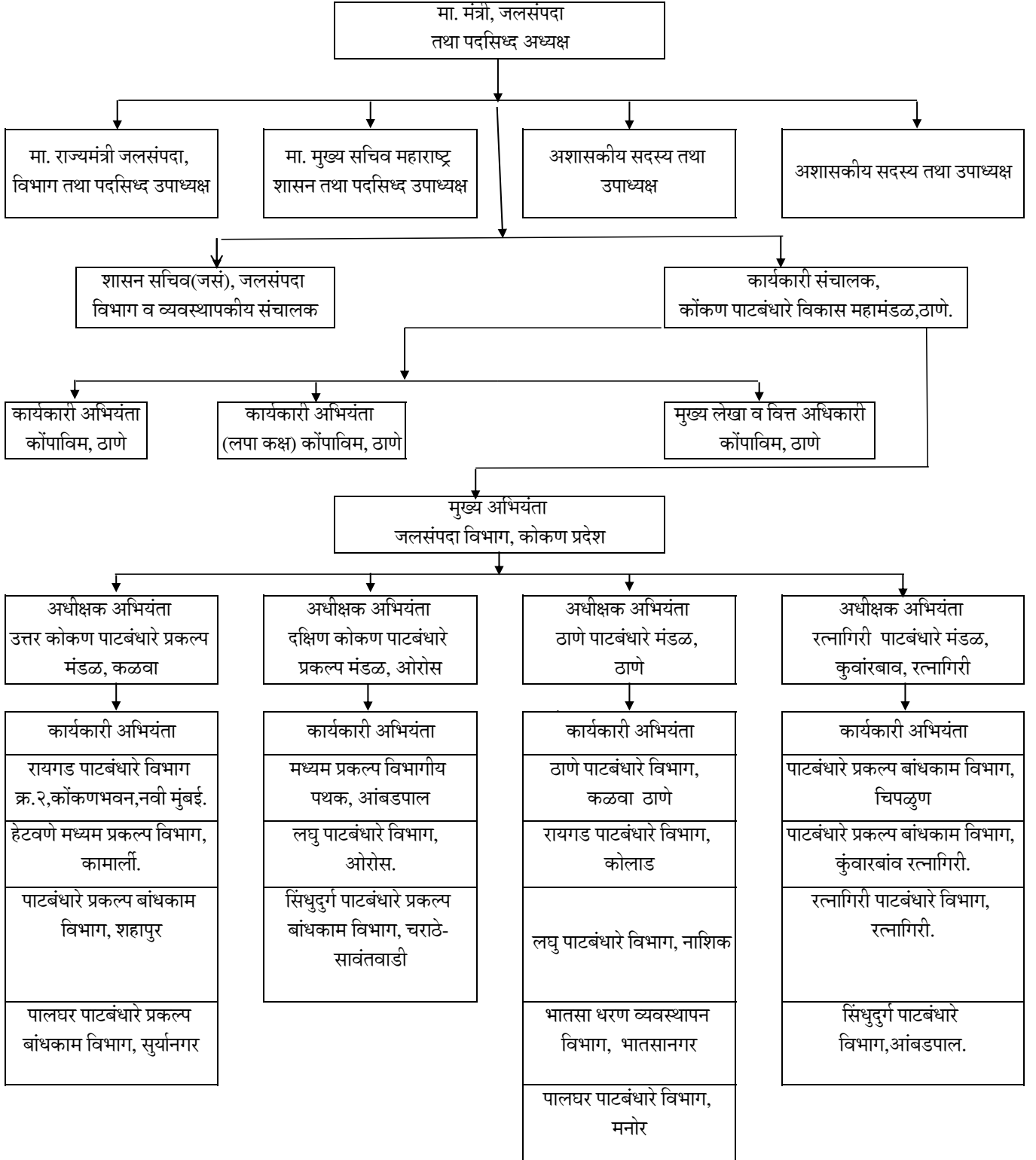
कोंकण नदीखोरेचे एकूण भौगोलिक क्षेत्र ३२,२९६ चौ. कि. मी. असून लागवडी लायक क्षेत्र १३.६३ लक्ष हेक्टर इतके आहे. कोकणाची अंतीम सिंचन क्षमता सुमारे ३.८९ लक्ष हेक्टर आहे.

अभिकरणाकडील प्रगती पथावरील ४ मोठे, १० मध्यम व ३७ लघु पाटबंधारे अशा एकूण ५१ योजनांसाठी सन २०२२-२०२३ मध्ये प्रकल्पासाठी रु.११९८.३६७४ कोटी व आस्थापनासाठी रु. १३१.१२८४ कोटी मिळून एकूण रु. १३२९.४९५८ कोटी निधी आवश्यक आहे.

( अतुल अ.कपोले )  
कार्यकारी संचालक,  
कोंकण पाटबंधारे विकास महामंडळ,  
ठाणे.

कोकण पाटबंधारे विकास महामंडळ, ठाणे

रचनात्मक तक्ता



कोकण पाटबंधारे विकास महामंडळ, ठाणे.

तक्ता क्र.१

मोठे / मध्यम पाटबंधारे प्रकल्प.

(दोन) वित्तीय आवश्यकता.

(रुपये लाखात)

अ. क्र.	वर्गीकरण	प्रत्यक्ष खर्च २०२०-२१			अर्थसंकल्प २०२१-२२			सुधारित अंदाज २०२१-२२			अर्थसंकल्प २०२२-२०२३		
		योजनांतर्गत	योजनेतर	एकूण	योजनांतर्गत	योजनेतर	एकूण	योजनांतर्गत	योजनेतर	एकूण	योजनांतर्गत	योजनेतर	एकूण
१	२	३	४	५	६	७	८	९	१०	११	१२	१३	१४
अ)	कायंभार वर्गीकरण												
१	मोठा प्रकल्प	११०२२.००	०.००	११०२२.००	१८२०२.००	०.००	१८२०२.००	१७७०५.४७	०.००	१७७०५.४७	२१००२.००	०.००	२१००२.००
२	मध्यम प्रकल्प	३१९०८.००	०.००	३१९०८.००	६५५५२.००	०.००	६५५५२.००	६८०४८.५३	०.००	६८०४८.५३	५१०३०.६२	०.००	५१०३०.६२
३	४७०९ विस्तार व सुधारणा	०.००	०.००	०.००	११००.००	०.००	११००.००	११००.००	०.००	११००.००	२००.००	०.००	२००.००
	एकूण (अ)	४२९३०.००	०.००	४२९३०.००	८४८५४.००	०.००	८४८५४.००	८६८५४.००	०.००	८६८५४.००	७२२३२.६२	०.००	७२२३२.६२
ब)	उद्दीष्टवार वर्गीकरण												
१	वेतन	०.००	६३५९.६४	६३५९.६४	०.००	८३४७.७८	८३४७.७८	०.००	६५१८.२८	६५१८.२८	०.००	१०७९८.९९	१०७९८.९९
२	प्रवास खर्च	०.००	४३.९६	४३.९६	०.००	२३९.५३	२३९.५३	०.००	६७.७८	६७.७८	०.००	२८२.३०	२८२.३०
३	कार्यालयीन खर्च	०.००	६५८.८२	६५८.८२	०.००	१९८७.६५	१९८७.६५	०.००	६५१.६८	६५१.६८	०.००	२०३१.५५	२०३१.५५
४	इतर खर्च	०.००	०.००	०.००	०.००	०.००	०.००	०.००	०.००	०.००	०.००	०.००	०.००
५	महामंडळातील कर्मचारी से.नि.वे. अंशराशीकरण, रजा रोखीकरण	०.००	०.००	०.००	०.००	०.००	०.००	०.००	०.००	०.००	०.००	०.००	०.००
	एकूण ( १ ते ५)	०.००	७०६२.४२	७०६२.४२	०.००	१०५७४.९६	१०५७४.९६	०.००	७२३७.७४	७२३७.७४	०.००	१३११२.८४	१३११२.८४
६	कर्ज मुद्दल	०.००	०.००	०.००	०.००	०.००	०.००	०.००	०.००	०.००	०.००	०.००	०.००
७	रोख्यावरील व्याज	०.००	०.००	०.००	०.००	०.००	०.००	०.००	०.००	०.००	०.००	०.००	०.००
८	कमिशन, कर्ज रोखे	०.००	०.००	०.००	०.००	०.००	०.००	०.००	०.००	०.००	०.००	०.००	०.००
९	उभारणीचा खर्च	०.००	०.००	०.००	०.००	०.००	०.००	०.००	०.००	०.००	०.००	०.००	०.००
१०	आंतरलेखा बदल	०.००	०.००	०.००	०.००	०.००	०.००	०.००	०.००	०.००	०.००	०.००	०.००
११	अनुदान (हमी शुल्क)	०.००	०.००	०.००	०.००	३७९२.३२	३७९२.३२	०.००	३७९२.३२	३७९२.३२	०.००	४०२६.९४	४०२६.९४
	एकूण (६ ते ११)	०.००	०.००	०.००	०.००	३७९२.३२	३७९२.३२	०.००	३७९२.३२	३७९२.३२	०.००	४०२६.९४	४०२६.९४
	एकूण (ब)	०.००	७०६२.४२	७०६२.४२	०.००	१४३६७.२८	१४३६७.२८	०.००	११०३०.०६	११०३०.०६	०.००	१७१३९.७८	१७१३९.७८

अ. क्र.	वर्गीकरण	प्रत्यक्ष खर्च २०२०-२१			अर्थसंकल्प २०२१-२२			सुधारित अंदाज २०२१-२२			अर्थसंकल्प २०२२-२०२३		
		योजनांतर्गत	योजनेतर	एकूण	योजनांतर्गत	योजनेतर	एकूण	योजनांतर्गत	योजनेतर	एकूण	योजनांतर्गत	योजनेतर	एकूण
१	२	३	४	५	६	७	८	९	१०	११	१२	१३	१४
	वजा	०.००	०.००	०.००	०.००	०.००	०.००	०.००	०.००	०.००	०.००	०.००	०.००
	निलंबन	०.००	०.००	०.००	०.००	०.००	०.००	०.००	०.००	०.००	०.००	०.००	०.००
	<b>एकूण ब ( निव्वळ )</b>	<b>०.००</b>	<b>७०६२.४२</b>	<b>७०६२.४२</b>	<b>०.००</b>	<b>१४३६७.२८</b>	<b>१४३६७.२८</b>	<b>०.००</b>	<b>११०३०.०६</b>	<b>११०३०.०६</b>	<b>०.००</b>	<b>१७१३९.७८</b>	<b>१७१३९.७८</b>
<b>क</b>	<b>वित्तलब्धीची साधने</b>												
	शासनाकडून प्राप्त झालेले												
१	शासन अंशदान	२१५७६.००	०.००	२१५७६.००	५९४२९.८२	०.००	५९४२९.८२	५९४२९.८२	०.००	५९४२९.८२	७०५०१.७४	०.००	७०५०१.७४
२	अ.आय.बी.पी.	३०७६७.००	०.००	३०७६७.००	५७९२०.००	०.००	५७९२०.००	५७९२०.००	०.००	५७९२०.००	४२५००.००	०.००	४२५००.००
३	आदिवासी	०.००	०.००	०.००	०.००	०.००	०.००	०.००	०.००	०.००	०.००	०.००	०.००
४	नाबार्ड	०.००	०.००	०.००	०.००	०.००	०.००	०.००	०.००	०.००	०.००	०.००	०.००
५	४७११-पूर नियंत्रण संरक्षण	०.००	०.००	०.००	१५.००	०.००	१५.००	१७१.००	०.००	१७१.००	४६५२.००	०.००	४६५२.००
६	४७०१- विस्तार व सुधारणा	०.००	०.००	०.००	११००.००	०.००	११००.००	११००.००	०.००	११००.००	२००.००	०.००	२००.००
७	४७०२- विस्तार व सुधारणा	०.००	०.००	०.००	११६४.००	०.००	११६४.००	११६४.००	०.००	११६४.००	१९८३.००	०.००	१९८३.००
८	व्याजासाठी	०.००	०.००	०.००	०.००	०.००	०.००	०.००	०.००	०.००	०.००	०.००	०.००
९	मुद्दलासाठी	०.००	०.००	०.००	०.००	०.००	०.००	०.००	०.००	०.००	०.००	०.००	०.००
१०	शासन हमी	०.००	०.००	०.००	०.००	०.००	०.००	०.००	०.००	०.००	०.००	०.००	०.००
११	पाणीपट्टी व इतर जमा	०.००	१७५००.००	१७५००.००	०.००	२४८६०.००	२४८६०.००	०.००	२४८६०.००	२४८६०.००	०.००	२००००.००	२००००.००
१२	म.क.खो.वि.म.कडून प्राप्त होणारी व्याजाची रक्कम.	०.००	०.००	०.००	०.००	०.००	०.००	०.००	०.००	०.००	०.००	०.००	०.००
१३	भाग भांडवली अंशदान (सिडको)	०.००	०.००	०.००	०.००	०.००	०.००	०.००	०.००	०.००	०.००	०.००	०.००
	<b>एकूण क (स्थूल )</b>	<b>५२३४३.००</b>	<b>१७५००.००</b>	<b>६९८४३.००</b>	<b>११९६२८.८२</b>	<b>२४८६०.००</b>	<b>१४४४८८.८२</b>	<b>१२०५८४.८२</b>	<b>२४८६०.००</b>	<b>१४५४४४.८२</b>	<b>११९८३६.७४</b>	<b>२००००.००</b>	<b>१३९८३६.७४</b>
	वजा												
१	३४५१ कडून २७०१ कडे वर्ग	०.००	०.००	०.००	०.००	०.००	०.००	०.००	०.००	०.००	०.००	०.००	०.००
	<b>एकूण क (निव्वळ)</b>	<b>५२३४३.००</b>	<b>१७५००.००</b>	<b>६९८४३.००</b>	<b>११९६२८.८२</b>	<b>२४८६०.००</b>	<b>१४४४८८.८२</b>	<b>१२०५८४.८२</b>	<b>२४८६०.००</b>	<b>१४५४४४.८२</b>	<b>११९८३६.७४</b>	<b>२००००.००</b>	<b>१३९८३६.७४</b>

कार्यकारी संचालक,  
कौंकण पाटबंधारे विकास महामंडळ,  
ठाणे

कोकण पाटबंधारे विकास महामंडळ, ठाणे.

तक्ता क्र.२

लघु पाटबंधारे प्रकल्प/नवीन प्रकल्प.

(दोन) वित्तीय आवश्यकता.

(रुपये लाखात)

अ. क्र.	वर्गीकरण	प्रत्यक्ष खर्च २०२०-२०२१			अर्थसंकल्प २०२१-२२			सुधारित अंदाज २०२१-२२			अर्थसंकल्प २०२२-२०२३		
		योजनांतर्गत	योजनेतर	एकूण	योजनांतर्गत	योजनेतर	एकूण	योजनांतर्गत	योजनेतर	एकूण	योजनांतर्गत	योजनेतर	एकूण
१	२	३	४	५	६	७	८	९	१०	११	१२	१३	१४
अ)	कार्यभार वर्गीकरण												
१)	लघु प्रकल्प	९३४४.००	०.००	९३४४.००	२८९२६.००	०.००	२८९२६.००	२६९२६.००	०.००	२६९२६.००	३७४८३.०२	०.००	३७४८३.०२
	४७०२ विस्तार व सुधारणा	०.००	०.००	०.००	११६४.००	०.००	११६४.००	११६४.००	०.००	११६४.००	१९८३.००	०.००	१९८३.००
	अवशिष्ट कामे	६९.००	०.००	६९.००	१६५०.००	०.००	१६५०.००	१६५०.००	०.००	१६५०.००	३०८६.००	०.००	३०८६.००
	भूसंपादन न्यायालयीन प्रकरणे	०.००	०.००	१८७५७.००	२७६९.८२	०.००	२७६९.८२	२७६९.८२	०.००	२७६९.८२	३००.००	०.००	३००.००
	यांत्रिकी व गुणनियंत्रण	०.००	०.००	३७५१४.००	२५०.००	०.००	२५०.००	२५०.००	०.००	२५०.००	१००.००	०.००	१००.००
	४७११ पुर संरक्षण योजना	०.००	०.००	०.००	१५.००	०.००	१५.००	९७१.००	०.००	९७१.००	४६५२.००	०.००	४६५२.००
	आरआरआर	०.००	०.००	०.००	०.००	०.००	०.००	०.००	०.००	०.००	०.१०	०.००	०.१०
	<b>एकूण</b>	<b>९४१३.००</b>	<b>०.००</b>	<b>६५६८४.००</b>	<b>३४७७४.८२</b>	<b>०.००</b>	<b>३४७७४.८२</b>	<b>३३७३०.८२</b>	<b>०.००</b>	<b>३३७३०.८२</b>	<b>४७६०४.१२</b>	<b>०.००</b>	<b>४७६०४.१२</b>
२)	नवीन प्रकल्प(प्राथमिक कामे)												
१	मध्यम प्रकल्प	०.००	०.००	०.००	०.००	०.००	०.००	०.००	०.००	०.००	०.००	०.००	०.००
२	ल.पा.योजना	०.००	०.००	०.००	०.००	०.००	०.००	०.००	०.००	०.००	०.००	०.००	०.००
३	अवशिष्ट कामे	०.००	०.००	०.००	०.००	०.००	०.००	०.००	०.००	०.००	०.००	०.००	०.००
	<b>एकूण (२)</b>	<b>०.००</b>	<b>०.००</b>	<b>०.००</b>	<b>०.००</b>	<b>०.००</b>	<b>०.००</b>	<b>०.००</b>	<b>०.००</b>	<b>०.००</b>	<b>०.००</b>	<b>०.००</b>	<b>०.००</b>
	<b>एकूण अ</b>	<b>९४१३.००</b>	<b>०.००</b>	<b>६५६८४.००</b>	<b>३४७७४.८२</b>	<b>०.००</b>	<b>३४७७४.८२</b>	<b>३३७३०.८२</b>	<b>०.००</b>	<b>३३७३०.८२</b>	<b>४७६०४.१२</b>	<b>०.००</b>	<b>४७६०४.१२</b>
ब)	उद्दीष्टवार वर्गीकरण												
१	वेतन												
२	प्रवास खर्च												
३	कार्यालयीन खर्च												
४	इतर खर्च												
	<b>एकूण आस्थापना</b>												
५	कर्ज रोख्यावरील व्याज												
६	कमिशन व कर्जउभारणीचा खर्च												
७	आंतरलेखा बदल												
८	अनुदान												
	<b>एकूण ब (स्थूल)</b>												
	वजा	०	०	०.००	०	०	०.००	०	०	०.००	०	०.००	०.००
	निलंबन	०	०	०.००	०	०	०.००	०	०	०.००	०	०.००	०.००
	<b>एकूण ब (निव्वळ)</b>	<b>०.००</b>	<b>०.००</b>	<b>०.००</b>	<b>०.००</b>	<b>०.००</b>	<b>०.००</b>	<b>०.००</b>	<b>०.००</b>	<b>०.००</b>	<b>०.००</b>	<b>०.००</b>	<b>०.००</b>

मोठे व मध्यम प्रकल्पांतर्गत तक्ता क्र.१ मध्ये विचारात घेण्यांत आले आहे.

महामंडळांतर्गत आस्थापनेवरील खर्चासाठीचे अनुदान शासनाकडून मुख्य लेखा शीर्ष ४७०१ अंतर्गत प्राप्त होते. त्यामुळे आस्थापनाविषयक खर्चाची आकडेवारी मोठ्या व मध्यम प्रकल्पांतर्गत तक्ता-१ मध्ये विचारात घेण्यांत आली आहे.



अ. क्र.	वर्गीकरण	प्रत्यक्ष खर्च २०२०-२०२१			अर्थसंकल्प २०२१-२२			सुधारित अंदाज २०२१-२२			अर्थसंकल्प २०२२-२०२३		
		योजनांतर्गत	योजनेतर	एकूण	योजनांतर्गत	योजनेतर	एकूण	योजनांतर्गत	योजनेतर	एकूण	योजनांतर्गत	योजनेतर	एकूण
१	२	३	४	५	६	७	८	९	१०	११	१२	१३	१४
क	वित्तलब्धीची साधने												
१	शासनाकडून अपेक्षित अंशदान ३० टक्के	मोठे व मध्यम प्रकल्पांतर्गत तक्ता क्र.१ मध्ये विचारात घेण्यांत आले आहे.											
२	कर्ज रोख्यांद्वारे (७० टक्के)												
३	व्याजासाठी अनुदान (शासनाकडून व हमीसाठी)												
४	पाणीपट्टी व इतर जमा												
	एकूण क (स्थूल)												
	एकूण क (निव्वळ)												

कार्यकारी संचालक,  
कोंकण पाटबंधारे विकास महामंडळ,  
ठाणे

मोठे, मध्यम व लघु प्रकल्पांचे प्रगती दर्शविणारे प्रपत्र

कार्यक्रमाच्या कार्यभाराचा गोषवारा

खालील तक्त्यामध्ये प्रकल्पावरील प्रगती दर्शविली आहे

तक्ता ३

सन २०२२-२३

( वार्षिक आखणी सन २०२२-२३ नुसार )

३	प्रकल्पाचा प्रकार	प्रकल्प संख्या	प्रकल्पाची किंमत	प्रकल्पीय सिंचन क्षमता (पीक क्षेत्र)		प्रकल्पीय पाणी साठा	
				एकूण	निर्मित जून २०२१ (ह.हे.)	एकूण	निर्मित जून २०२१
१	२	३	४	५	६	७	८
१	पालघर जिल्हा						
अ	मोठे प्रकल्प	१	१२२५.७	२७.१९	२३.१०७	२९९	२९९.०१
ब	मध्यम प्रकल्प	०.००	०.००	०.००	०.००	०.००	०.००
क	लघु पाटबंधारे प्रकल्प/उ.सि.	४	५७४.६७	३.९३३	०.७३	४५.८६	१४.४९
	एकूण अ+ब+क	५	१८००.३४	३१.१२	२३.८३७	३४४.८७	३१३.५०
२)	ठाणे जिल्हा						
अ	मोठे प्रकल्प	१	१५५०.००	१७.१८५	१३.८१२	१०४८.५१	९७६.१०
ब	मध्यम प्रकल्प	०	०.००	०.०००	०.०००	०.००	०.००
क	लघु पाटबंधारे प्रकल्प/उ.सि.	३	२३०.८२	१.८१७	०.०००	१६.३१	२.२५
	एकूण अ+ब+क	४	१७८०.८२	१९.००	१३.८१२	१०६४.८२	९७८.३५
३)	रायगड जिल्हा						
अ	मोठे प्रकल्प	०	०	०.०००	०	०	०
ब	मध्यम प्रकल्प	२	१३३७.८१	१४.२१२	२.११०	१९७.३४	१४७.४९
क	लघु पाटबंधारे प्रकल्प	७	९६५.०४	६.७८८	०.८७९	८३.८९	२९.०३
	एकूण अ+ब+क	९	२३०२.८५	२१.००	२.९८९	२८१.२	१७६.५२
४)	रत्नागिरी जिल्हा						
अ	मोठे प्रकल्प	०	०	०.०००	०.०००	०.००	०.००
ब	मध्यम प्रकल्प	३	३१३५.४५	२०.३१५	१२.३६५	२०६.१४०	१५७.८८
क	लघु पाटबंधारे प्रकल्प	१४	१९९२.५९	१७.१४२	४.१७८	१८९.०३	८६.८९
	एकूण अ+ब+क	१७	५१२८.०४	३७.४५७	१६.५४३	३९५.२	२४४.७७
५)	सिधुदुर्ग जिल्हा						
अ	मोठे प्रकल्प	२	४४५१.६४	३८.५८०	९.१९९	७५९.३२	४६२.१७
ब	मध्यम प्रकल्प	५	४३६०.५६	४८.२१६	५.३७९	४३९.९८	२०९.४१
क	लघु पाटबंधारे प्रकल्प	८	१०६७.२२	११.८५०	०.९४२	१०६.०२	२४.२३
	एकूण अ+ब+क	१५	९८७९.४२	९८.६४६	१५.५२०	१३०५.३१	६९५.८१
६)	नाशिक जिल्हा						
अ	मोठे प्रकल्प	०	०	०.०००	०.०००	०.०००	०.००
ब	मध्यम प्रकल्प	०	०	०.०००	०.०००	०.०००	०.००
क	लघु पाटबंधारे प्रकल्प/ उ.सि.	१	४१.३५	०.३४६	०.०००	२.५१	०.००
	एकूण अ+ब+क	१	४१.३५	०.३४६	०	२.५१	०
	गोषवारा						
	एकूण मोठे	४	७२२७.३१	८२.९५	४६.१२	२१०६.८४	१७३७.२८
	एकूण मध्यम प्रकल्प	१०	८८३३.८२	८२.७४	१९.८५४	८४३.४६	५१४.७८
	एकूण ल.पा.प्रकल्प	३७	४८७१.६९	४१.८८	६.७२९	४४३.६२	१५६.८९
	एकूण	५१	२०९३२.८२	२०७.५७२	७२.७०१	३३९३.९१	२४०८.९५

कार्यकारी संचालक,  
कोकण पाटबंधारे विकास महामंडळ,  
ठाणे.

तक्ता ४

जिल्हयातील पूर्ण होणा-या पाटबंधारे योजनांची संख्या दर्शविणारा तक्ता.

अ.क्र.	जिल्हा	२०२१- २०२२ मध्ये पूर्ण होणा-या पाटबंधारे योजनांची संख्या	२०२२- २०२३ मध्ये पूर्ण करण्यात येणा-या पाटबंधारे योजनांची संख्या	२०२१ ते २०२३ अखेर पर्यंत पूर्ण होणा-या पाटबंधारे योजनांची संख्या (स्तंभ ३+४)
१	२	३	४	५
१	पालघर	०	०	०
२	ठाणे	०	०	०
३	रायगड	०	१	१
४	रत्नागिरी	३	३	६
५	सिंधुदुर्ग	१	२	३
६	नाशिक	०	०	०
	एकूण	४	६	१०

कार्यकारी संचालक,  
कोंकण पाटबंधारे विकास महामंडळ,  
ठाणे.

कोकण पाटबंधारे विकास महामंडळ, ठाणे.

कर्मचारी गोषवा-यातील पदे व वेतनश्रेणी दर्शविणारे विवरण पत्र.

Statement showing the Post and Scales of Pay of Personal Summary

पदनाम	POST	वेतनश्रेणी
<b>राजपत्रित</b>		
कार्यकारी संचालक	Executive Director	एस-३० : १४४२००-२१८२००
मुख्य अभियंता	Chief Engineer	एस-२९ : १३११००-२१६६००
मुख्य लेखा व वित्त अधिकारी	Chief Accounts & Finance Officer	एस-२९ : १३११००-२१६६००
अधीक्षक अभियंता	Superintending Engineer	एस-२५ : ७८८००-२०९२००
		एस-२७ : ११८५००-२१४१००
		(Selection grade for 20% posts)
कार्यकारी अभियंता	Executive Engineer	एस-२३ : ६७७००-२०८७००
उप विभागीय अधिकारी	Sub Divisional Officer	एस-२३ : ६७७००-२०८७००
उप विभागीय अभियंता	Sub Divisional Engineer	एस-२० : ५६१००-१७७५००
उप अभियंता	Deputy Engineer	एस-२० : ५६१००-१७७५००
सहा. अभियंता श्रेणी १	Assistant Engineer Class-I	एस-२० : ५६१००-१७७५००
सहा. अभियंता श्रेणी २	Assistant Engineer Class-II	एस-१५ : ४१८००-१३२३००
शाखा अभियंता	Sectional Engineer	एस-१५ : ४१८००-१३२३००
लेखाधिकारी	Account officer	एस-१६ : ४४९००-१४२४००
सहा. लेखाधिकारी	Ass. Account officer	एस-१५ : ४१८००-१३२३००
स्वीय सहाय्यक	Personal Assistant	एस-१६ : ४४९००-१४२४००
विशेष अधीक्षक	Special Superintendent	एस-१५ : ४१८००-१३२३००
<b>अराजपत्रित वर्ग ३</b>		
लघु लेखक (उच्च श्रेणी)	Stenographer (H.G)	एस-१५ : ४१८००-१३२३००
लघु लेखक (निम्न श्रेणी)	Stenographer (L.G)	एस-१४ : ३८६००-१२२८००
अधीक्षक	Superintendent	एस-१४ : ३८६००-१२२८००
विभागीय लेखापाल	Divisional Accountant	एस-१५ : ४१८००-१३२३००
प्रथम लिपिक	First clerk	एस-१३ : ३५४००-११२४००
कनिष्ठ अभियंता	Junior Engineer	एस-१४ : ३८६००-१२२८००
भांडारपाल	Store Keeper	एस-१३ : ३५४००-११२४००
आरेखक	Draftsmen	एस-१० : २९२००-९२३००
		एस-१४ : ३८६००-१२२८००
		(After 4 years of qualifying service)
जड वाहन चालक श्रेणी १	Heavy Duty Operator, Grade १	एस-८ : २५५००-८११००

वरिष्ठ लिपिक	Senior clerk	एस-८ : २५५००-८११००
सहाय्यक आरेखक	Assistant Draftsmen	एस-८ : २५५००-८११००
		एस-१३ : ३५४००-११२४००
		(After 5 years of qualifying service)
लघु टंकलेखक	Steno Typist	एस-८ : २५५००-८११००
स्थापत्य अभियांत्रिकी सहाय्यक	Civil Engineer Assistant	एस-८ : २५५००-८११००
जड वाहन चालक श्रेणी २	Heavy Duty Operator, Grade २	एस-८ : २५५००-८११००
उप आवेक्षक	Sub Overseer	एस-८ : २५५००-८११००
वरिष्ठ सहाय्यक यांत्रिकी	Senior Assistant Mechanic	एस-८ : २५५००-८११००
<b>अराजपत्रित वर्ग ३</b>		
प्रयोगशाळा सहाय्यक	Laboratory Assistant	एस-७ : २१७००-६९१००
अनुरेखक	Tracer	एस-७ : २१७००-६९१००
		एस-८ : २५५००-८११००
		(After 7 years of qualifying service)
तांत्रिक सहाय्यक	Technical Assistant	एस-७ : २१७००-६९१००
यांत्रिकी सहाय्यक	Mechanic Assistant	एस-७ : २१७००-६९१००
यांत्रिकी	Mechanic	एस-७ : २१७००-६९१००
टंकलेखक	Typist	एस-६ : १९९००-६३२००
लिपिक नि टंकलेखक	Clerk-cum- Typist	एस-६ : १९९००-६३२००
अभिलेखापाल	Record Keeper	एस-६ : १९९००-६३२००
सहाय्यक भांडारपाल	Assistant Store-Keeper	एस-६ : १९९००-६३२००
कनिष्ठ लिपिक	Junior Clerk	एस-६ : १९९००-६३२००
संगणक	Computer	एस-६ : १९९००-६३२००
मिस्त्री	Mistry	एस-६ : १९९००-६३२००
भांडार लिपिक	Store clerk	एस-६ : १९९००-६३२००
भांडार कारकून	Store karkoon	एस-६ : १९९००-६३२००
स्टॉक कारकून	Stock karkoon	एस-६ : १९९००-६३२००
कारकून	Karkoon	एस-६ : १९९००-६३२००
हजेरी लिपिक	Muster clerk	एस-६ : १९९००-६३२००
सुतार	Carpenter	एस-६ : १९९००-६३२००
तारतंत्री	Wiremen	एस-६ : १९९००-६३२००
जोडारी	Fitter	एस-६ : १९९००-६३२००
पंप चालक	Pump operator	एस-६ : १९९००-६३२००
गवंडी	Mason	एस-६ : १९९००-६३२००
वाहन चालक	Driver	एस-६ : १९९००-६३२००
द्वार चालक	Gate Operator	एस-६ : १९९००-६३२००

सहाय्यक खेपा मोजक	Assistant Trip Counter	एस-६ : १९९००-६३२००
वायु संपिडक चालक	Compressor Operator	एस-६ : १९९००-६३२००
नळ कारागीर	Plumber	एस-६ : १९९००-६३२००
हलके यंत्र चालक	Light Duty Operator	एस-६ : १९९००-६३२००
हवा दाब यंत्र चालक	Compressor obserman	एस-६ : १९९००-६३२००
वरिष्ठ सहाय्यक सुरंग निर्देशक	Senior Assistant Blaster	एस-६ : १९९००-६३२००
रस्ता रुळ चालक	Road Roller Operator	एस-७ : २१७००-६९१००
<b>अराजपत्रित वर्ग ४</b>		
माळी	Mali	एस-५ : १८०००-५६९००
खानसामा	Khanasama	एस-५ : १८०००-५६९००
नाईक	Naik	एस-३ : १६६००-५२४००
दफ्तरी	Daftari	एस-३ : १६६००-५२४००
मुकादम	Mukadam	एस-३ : १६६००-५२४००
पंप परिचर	Pump Attendent	एस-३ : १६६००-५२४००
स्वच्छक	Cleaner	एस-१ : १५०००-४७६००
गेजमन	Gaugeman	एस-१ : १५०००-४७६००
शिपाई	Peon	एस-१ : १५०००-४७६००
चौकीदार	Chowkidar	एस-१ : १५०००-४७६००
सफाई कामगार	Sweeper	एस-१ : १५०००-४७६००
मजूर	Mazdoor	एस-१ : १५०००-४७६००
मदतनीस	Helper	एस-१ : १५०००-४७६००
कुशल मजूर	Skilled Labour	एस-१ : १५०००-४७६००
मेहतर	Mehater	एस-१ : १५०००-४७६००
आया	Aya	एस-१ : १५०००-४७६००

कार्यकारी संचालक  
कोंकण पाटबंधारे विकास महामंडळ  
ठाणे

कोंकण पाटबंधारे विकास महामंडळ, ठाणे

सन २०२२-२०२३ या वित्तीय वर्षाचे अर्थसंकल्पीय मोठे व मध्यम प्रकल्प अंदाजपत्रक

कार्यालयाचे नांव :- कार्यकारी संचालक, कोंकण पाटबंधारे विकास महामंडळ, ठाणे

(रु. लाखात)

अ. क्र.	वर्गीकरण	जिल्हा	प्रत्यक्ष खर्च सन २०२०-२१			अर्थसंकल्प सन २०२१-२२			सुधारित अंदाज २०२१-२२			अर्थसंकल्प सन २०२२-२३		
			योजनांतर्गत	योजनेतर	एकूण	योजनांतर्गत	योजनेतर	एकूण	योजनांतर्गत	योजनेतर	एकूण	योजनांतर्गत	योजनेतर	एकूण
१	२	३	४	५	६	७	८	९	१०	११	१२	१३	१४	१५
१	सुर्या	पालघर	४.००	०.००	४.००	१.००	०.००	१.००	१.००	०.००	१.००	१.००	०.००	१.००
२	भातसा - मुमरीसह	ठाणे	५६८०.००	०.००	५६८०.००	१०५००.००	०.००	१०५००.००	१०००३.४७	०.००	१०००३.४७	१२०००.००	०.००	१२०००.००
३	तळंबा	सिंधुदुर्ग	१८.००	०.००	१८.००	१.००	०.००	१.००	१.००	०.००	१.००	१.००	०.००	१.००
४	तिलारी	सिंधुदुर्ग	५३२०.००	०.००	५३२०.००	७७००.००	०.००	७७००.००	७७००.००	०.००	७७००.००	९०००.००	०.००	९०००.००
	<b>एकूण मोठे</b>		<b>११०२२.००</b>	<b>०.००</b>	<b>११०२२.००</b>	<b>१८२०२.००</b>	<b>०.००</b>	<b>१८२०२.००</b>	<b>१७७०५.४७</b>	<b>०.००</b>	<b>१७७०५.४७</b>	<b>२१००२.००</b>	<b>०.००</b>	<b>२१००२.००</b>
१	देहरजी	पालघर	०.००	०.००	०.००	१.००	०.००	१.००	०	०.००	०.००	०.००	०.००	०.००
२	हेटवणे	रायगड	५४७.००	०.००	५४७.००	०.००	०.००	०.००	१.००	०.००	१.००	५००.००	०.००	५००.००
३	सांबरकुंड	रायगड	०.००	०.००	०.००	२५००.००	०.००	२५००.००	२२००.००	०.००	२२००.००	१५००.००	०.००	१५००.००
४	गडनदी	रत्नागिरी	७०८७.००	०.००	७०८७.००	२९२०.००	०.००	२९२०.००	२९२०.००	०.००	२९२०.००	३०००.००	०.००	३०००.००
५	जामदा	रत्नागिरी	४५८२.००	०.००	४५८२.००	३०००.००	०.००	३०००.००	६७००.००	०.००	६७००.००	३६३८.६२	०.००	३६३८.६२
६	अर्जुना	रत्नागिरी	७९९२.८९	०.००	७९९२.८९	१५२८०.००	०.००	१५२८०.००	१५२८०.००	०.००	१५२८०.००	६०००.००	०.००	६०००.००
७	देवघर	सिंधुदुर्ग	२४४.००	०.००	२४४.००	५०००.००	०.००	५०००.००	४०९६.५३	०.००	४०९६.५३	२५९१.००	०.००	२५९१.००
८	नरडवे	सिंधुदुर्ग	१७९१.००	०.००	१७९१.००	१७५००.००	०.००	१७५००.००	१७५००.००	०.००	१७५००.००	१२०००.००	०.००	१२०००.००
९	सरंबळा	सिंधुदुर्ग	१०६२.००	०.००	१०६२.००	१.००	०.००	१.००	१.००	०.००	१.००	१.००	०.००	१.००
१०	अरुणा	सिंधुदुर्ग	८४६४.००	०.००	८४६४.००	१५०००.००	०.००	१५०००.००	१५०००.००	०.००	१५०००.००	१२५००.००	०.००	१२५००.००
११	कोले-सातंडी,	सिंधुदुर्ग	२६.००	०.००	२६.००	१०००.००	०.००	१०००.००	१०००.००	०.००	१०००.००	१५००.००	०.००	१५००.००
	<b>एकूण मध्यम</b>		<b>३१७९५.८९</b>	<b>०.००</b>	<b>३१७९५.८९</b>	<b>६२२०२.००</b>	<b>०.००</b>	<b>६२२०२.००</b>	<b>६४६९८.५३</b>	<b>०.००</b>	<b>६४६९८.५३</b>	<b>४३२३०.६२</b>	<b>०.००</b>	<b>४३२३०.६२</b>
	<b>पी.एम.के.एस.वाय (CADWM)</b>													
१	तिलारी	सिंधुदुर्ग	०.००	०.००	०.००	८००.००	०.००	८००.००	८००.००	०.००	८००.००	२२००.००	०.००	२२००.००
२	अर्जुना	रत्नागिरी	११२.११	०.००	११२.११	२००.००	०.००	२००.००	२००.००	०.००	२००.००	१६००.००	०.००	१६००.००
३	गडनदी	रत्नागिरी	०.००	०.००	०.००	१५०.००	०.००	१५०.००	१५०.००	०.००	१५०.००	१०००.००	०.००	१०००.००

सन २०२२-२०२३ या वित्तीय वर्षाचे अर्थसंकल्पीय मोठे व मध्यम प्रकल्प अंदाजपत्रक

कार्यालयाचे नांव :- कार्यकारी संचालक, कोंकण पाटबंधारे विकास महामंडळ, ठाणे

(रु. लाखात)

अ. क्र.	वर्गीकरण	जिल्हा	प्रत्यक्ष खर्च सन २०२०-२१			अर्थसंकल्प सन २०२१-२२			सुधारित अंदाज २०२१-२२			अर्थसंकल्प सन २०२२-२३		
			योजनांतर्गत	योजनेतर	एकूण	योजनांतर्गत	योजनेतर	एकूण	योजनांतर्गत	योजनेतर	एकूण	योजनांतर्गत	योजनेतर	एकूण
१	२	३	४	५	६	७	८	९	१०	११	१२	१३	१४	१५
४	अरुणा	सिंधुदुर्ग	०.००	०.००	०.००	२००.००	०.००	२००.००	२००.००	०.००	२००.००	०.००	०.००	०.००
	एकूण PMKSY (CADWM)		११२.११	०.००	११२.११	१३५०.००	०.००	१३५०.००	१३५०.००	०.००	१३५०.००	४८००.००	०.००	४८००.००
	धरण व पनुस्थापना सुधारणा टप्पा -२ भातसा प्रकल्प		०.००	०.००	०.००	२०००.००	०.००	२०००.००	२०००.००	०.००	२०००.००	३०००.००	०.००	३०००.००
	एकूण मोठे व मध्यम		४२९३०.००	०.००	४२९३०.००	८३७५४.००	०.००	८३७५४.००	८३७५४.००	०.००	८३७५४.००	७२०३२.६२	०.००	७२०३२.६२

टिप :- प्रकल्पनिहाय दर्शविलेल्या रकमामध्ये AIBP व शासन अनुदान समाविष्ट आहे.

कार्यकारी संचालक  
कोंकण पाटबंधारे विकास महामंडळ  
ठाणे.



**कोंकण पाटबंधारे विकास महामंडळ, ठाणे**  
**सन २०२२-२०२३ या वित्तीय वर्षाचे अर्थसंकल्पीय लघु पाटबंधारे प्रकल्प अंदाजपत्रक**

कार्यालयाचे नांव :कार्यकारी संचालक,कोंकण पाटबंधारे विकास महामंडळ,ठाणे

रु.लाखात

अ. क्र.	वर्गीकरण	जिल्हा	प्रत्यक्ष खर्च सन २०२०-२१			अर्थसंकल्प सन २०२१-२२			सुधारित अंदाज २०२१-२२			अर्थसंकल्प सन २०२२-२३		
			योजनांतर्गत	योजनेतर	एकूण	योजनांतर्गत	योजनेतर	एकूण	योजनांतर्गत	योजनेतर	एकूण	योजनांतर्गत	योजनेतर	एकूण
१	२	३	४	५	६	७	८	९	१०	११	१२	१३	१४	१५
	<b>लघु प्रकल्प.</b>													
१	पवाळे	ठाणे	०.००	०.००	०.००	३४१.००	०.००	३४१.००	१४१.००	०.००	१४१.००	५००.००	०.००	५००.००
२	नामपाडा (आदिवासी)	ठाणे	०.००	०.००	०.००	१८५२.००	०.००	१८५२.००	५२.००	०.००	५२.००	१०००.००	०.००	१०००.००
३	कुर्शिवली	ठाणे	०.००	०.००	०.००	१.००	०.००	१.००	१.००	०.००	१.००	५००.००	०.००	५००.००
४	पाडाळे	ठाणे	११८५.००	०.००	११८५.००	०.००	०.००	०.००	०.००	०.००	०.००	०.००	०.००	०.००
५	वाघ (आदिवासी)	पालघर	८८.००	०.००	८८.००	०.००	०.००	०.००	०.००	०.००	०.००	०.००	०.००	०.००
६	डोमिहीरा (आदिवासी)	पालघर	३.००	०.००	३.००	४३६.००	०.००	४३६.००	३६.००	०.००	३६.००	५००.००	०.००	५००.००
७	लेंडी (आदिवासी)	पालघर	०.००	०.००	०.००	५००.००	०.००	५००.००	३००.००	०.००	३००.००	१०००.००	०.००	१०००.००
८	खोलसापाडा १ (आदिवासी)	पालघर	०.००	०.००	०.००	२००.००	०.००	२००.००	२००.००	०.००	२००.००	५००.००	०.००	५००.००
९	निंबापूर (आदिवासी)	पालघर	०.००	०.००	०.००	१.००	०.००	१.००	१.००	०.००	१.००	१.००	०.००	१.००
१०	श्रीभुवन (आदिवासी)	नाशिक	०.००	०.००	०.००	५००.००	०.००	५००.००	५००.००	०.००	५००.००	२०००.००	०.००	२०००.००
११	काळवली धारवली	रायगड	०.००	०.००	०.००	५००.००	०.००	५००.००	२४३.००	०.००	२४३.००	२६०.००	०.००	२६०.००
१२	नागेश्वरी	रायगड	०.००	०.००	०.००	२०००.००	०.००	२०००.००	२०००.००	०.००	२०००.००	२०००.००	०.००	२०००.००
१३	कोथेरी	रायगड	०.००	०.००	०.००	२२००.००	०.००	२२००.००	२२००.००	०.००	२२००.००	३५००.००	०.००	३५००.००
१४	आंबोली	रायगड	२४५८.००	०.००	२४५८.००	५००.००	०.००	५००.००	१००.००	०.००	१००.००	५००.००	०.००	५००.००
१५	वडशेतवावे	रायगड	०.००	०.००	०.००	१००.००	०.००	१००.००	१००.००	०.००	१००.००	१.००	०.००	१.००
१६	चणेरा	रायगड	०.००	०.००	०.००	०.००	०.००	०.००	०.००	०.००	०.००	०.००	०.००	०.००
१७	कोंडाणे	रायगड	०.००	०.००	०.००	०.००	०.००	०.००	०.००	०.००	०.००	१.००	०.००	१.००
१८	पाली भुतावली	रायगड	०.००	०.००	०.००	१८००.००	०.००	१८००.००	८००.००	०.००	८००.००	१५००.००	०.००	१५००.००
१९	तिडे	रत्नागिरी	५५५.००	०.००	५५५.००	०.००	०.००	०.००	०.००	०.००	०.००	०.००	०.००	०.००
२०	बेर्डेवाडी	रत्नागिरी	१४३१.००	०.००	१४३१.००	२००.००	०.००	२००.००	२००.००	०.००	२००.००	४००.००	०.००	४००.००

सन २०२२-२०२३ या वित्तीय वर्षाचे अर्थसंकल्पीय लघु पाटबंधारे प्रकल्प अंदाजपत्रक

कार्यालयाचे नांव : कार्यकारी संचालक, कोंकण पाटबंधारे विकास महामंडळ, ठाणे

रु.लाखात

अ. क्र.	वर्गीकरण	जिल्हा	प्रत्यक्ष खर्च सन २०२०-२१			अर्थसंकल्प सन २०२१-२२			सुधारित अंदाज २०२१-२२			अर्थसंकल्प सन २०२२-२३		
			योजनांतर्गत	योजनेतर	एकूण	योजनांतर्गत	योजनेतर	एकूण	योजनांतर्गत	योजनेतर	एकूण	योजनांतर्गत	योजनेतर	एकूण
१	२	३	४	५	६	७	८	९	१०	११	१२	१३	१४	१५
२१	आसगा	रत्नागिरी	०.००	०.००	०.००	३२०५.००	०.००	३२०५.००	३२०५.००	०.००	३२०५.००	१८००.००	०.००	१८००.००
२२	मुचकुंदी	रत्नागिरी	१५४३.००	०.००	१५४३.००	५०००.००	०.००	५०००.००	५०००.००	०.००	५०००.००	३५००.००	०.००	३५००.००
२३	चव्हाणवाडी	रत्नागिरी	०.००	०.००	०.००	१.००	०.००	१.००	१.००	०.००	१.००	१.००	०.००	१.००
२४	ओझर	रत्नागिरी	०.००	०.००	०.००	१३३२.००	०.००	१३३२.००	१३३२.००	०.००	१३३२.००	७१७.००	०.००	७१७.००
२५	काक्येवाडी	रत्नागिरी	०.००	०.००	०.००	२००.००	०.००	२००.००	२००.००	०.००	२००.००	४००.००	०.००	४००.००
२६	चिंचवाडी	रत्नागिरी	३.००	०.००	३.००	०.००	०.००	०.००	०.००	०.००	०.००	०.००	०.००	०.००
२७	कुडुप	रत्नागिरी	०.००	०.००	०.००	१.००	०.००	१.००	१.००	०.००	१.००	५००.००	०.००	५००.००
२८	येलोंदवाडी	रत्नागिरी	११८४.००	०.००	११८४.००	१७००.००	०.००	१७००.००	१७००.००	०.००	१७००.००	९००.००	०.००	९००.००
२९	तळवट	रत्नागिरी	२६.००	०.००	२६.००	१.००	०.००	१.००	१.००	०.००	१.००	२०००.००	०.००	२०००.००
३०	न्यू मांडवे	रत्नागिरी	३६२.००	०.००	३६२.००	५००.००	०.००	५००.००	५००.००	०.००	५००.००	३००.००	०.००	३००.००
३१	शेलारवाडी	रत्नागिरी	४६.००	०.००	४६.००	९००.००	०.००	९००.००	९००.००	०.००	९००.००	१५००.००	०.००	१५००.००
३२	पोयनार	रत्नागिरी	८०.००	०.००	८०.००	१००.००	०.००	१००.००	१००.००	०.००	१००.००	५००.००	०.००	५००.००
३३	आवाशी	रत्नागिरी	०.००	०.००	०.००	०.००	०.००	०.००	०.००	०.००	०.००	०.००	०.००	०.००
३४	शिरसाडी	रत्नागिरी	२२६.००	०.००	२२६.००	०.००	०.००	०.००	०.००	०.००	०.००	०.००	०.००	०.००
३५	गडगडी	रत्नागिरी	०.००	०.००	०.००	१.००	०.००	१.००	२२५८.००	०.००	२२५८.००	२०००.००	०.००	२०००.००
३६	रांगव	रत्नागिरी	०.००	०.००	०.००	१.००	०.००	१.००	१.००	०.००	१.००	१.००	०.००	१.००
३७	नाधवडे	रत्नागिरी	२.००	०.००	२.००	५००.००	०.००	५००.००	५००.००	०.००	५००.००	२५००.००	०.००	२५००.००
३८	देंदोनवाडी	सिंधुदुर्ग	४.००	०.००	४.००	१०००.००	०.००	१०००.००	१०००.००	०.००	१०००.००	१०००.००	०.००	१०००.००
३९	तळरे	सिंधुदुर्ग	०.००	०.००	०.००	१.००	०.००	१.००	१.००	०.००	१.००	१०००.००	०.००	१०००.००
४०	ओटाव	सिंधुदुर्ग	६.००	०.००	६.००	१०००.००	०.००	१०००.००	१०००.००	०.००	१०००.००	१५००.००	०.००	१५००.००
४१	तरंदळे	सिंधुदुर्ग	०.००	०.००	०.००	१०००.००	०.००	१०००.००	१०००.००	०.००	१०००.००	२०००.००	०.००	२०००.००

सन २०२२-२०२३ या वित्तीय वर्षाचे अर्थसंकल्पीय लघु पाटबंधारे प्रकल्प अंदाजपत्रक

कार्यालयाचे नांव : कार्यकारी संचालक,कोंकण पाटबंधारे विकास महामंडळ,ठाणे

रु.लाखात

अ. क्र.	वर्गीकरण	जिल्हा	प्रत्यक्ष खर्च सन २०२०-२१			अर्थसंकल्प सन २०२१-२२			सुधारित अंदाज २०२१-२२			अर्थसंकल्प सन २०२२-२३		
			योजनांतर्गत	योजनेतर	एकूण	योजनांतर्गत	योजनेतर	एकूण	योजनांतर्गत	योजनेतर	एकूण	योजनांतर्गत	योजनेतर	एकूण
१	२	३	४	५	६	७	८	९	१०	११	१२	१३	१४	१५
४२	निरुखे	सिंधुदुर्ग	०.००	०.००	०.००	८००.००	०.००	८००.००	८००.००	०.००	८००.००	५००.००	०.००	५००.००
४३	विडी	सिंधुदुर्ग	१४२.००	०.००	१४२.००	१.००	०.००	१.००	१.००	०.००	१.००	५००.००	०.००	५००.००
४४	शिरशिगे	सिंधुदुर्ग	०.००	०.००	०.००	१.००	०.००	१.००	१.००	०.००	१.००	१.००	०.००	१.००
	सर्वेक्षण ठोक तरतूद		०.००	०.००	०.००	५५०.००	०.००	५५०.००	५५०.००	०.००	५५०.००	२००.००	०.००	२००.००
	विस्तार व सुधारणा आदिवासी		०.००	०.००	०.००	०.००	०.००	०.००	०.००	०.००	०.००	०.०२	०.००	०.०२
	एकूण ल.पा.		९३४४.००	०.००	९३४४.००	२८९२६.००	०.००	२८९२६.००	२६९२६.००	०.००	२६९२६.००	३७४८३.०२	०.००	३७४८३.०२
	अवशिष्ट		६९.००	०.००	६९.००	१६५०.००	०.००	१६५०.००	१६५०.००	०.००	१६५०.००	३०८६.००	०.००	३०८६.००
	भूसंपादन न्यायालयीन प्रकरणे		०.००	०.००	१८७५७.००	२७६९.८२	०.००	२७६९.८२	२७६९.८२	०.००	२७६९.८२	३००.००	०.००	३००.००
	यांत्रिकी व गुणनियंत्रण		०.००	०.००	३७५१४.००	२५०.००	०.००	२५०.००	२५०.००	०.००	२५०.००	१००.००	०.००	१००.००
	४७११ पूर संरक्षण योजना कर्जत		०.००	०.००	०.००	१५.००	०.००	१५.००	१७१.००	०.००	१७१.००	४६५२.००	०.००	४६५२.००
	४७०१-१७६ मोठे व मध्यम पाटबंधारे (वि. व सु.)													
१	राजनाला डावा कालवा नूतनीकरण		०.००	०.००	०.००	०.०१	०.००	०.०१	०.०१	०.००	०.०१	०.००	०.००	०.००
२	नातुवाडी		०.००	०.००	०.००	०.००	०.००	०.००	०.००	०.००	०.००	०.००	०.००	०.००
३	डोलवहाल		०.००	०.००	०.००	०.००	०.००	०.००	०.००	०.००	०.००	२००.००	०.००	२००.००
	ठोक तरतूद		०.००	०.००	०.००	१०९९.९९	०.००	१०९९.९९	१०९९.९९	०.००	१०९९.९९	०.००	०.००	०.००
	एकूण वि.व सु. ४७०१		०.००	०.००	०.००	११००.००	०.००	११००.००	११००.००	०.००	११००.००	२००.००	०.००	२००.००
	४७०२-ल.पा.(वि. व सु.)													
१	उसरण ल.पा.		०.००	०.००	०.००	०.००	०.००	०.००	०.००	०.००	०.००	४०.००	०.००	४०.००
२	शिळ ल.पा.		०.००	०.००	०.००	०.००	०.००	०.००	०.००	०.००	०.००	१२२७.००	०.००	१२२७.००
३	पणदेरी ल.पा.		०.००	०.००	०.००	०.००	०.००	०.००	०.००	०.००	०.००	३४१.००	०.००	३४१.००
४	पिंपळवाडी		०.००	०.००	०.००	०.००	०.००	०.००	०.००	०.००	०.००	३७५.००	०.००	३७५.००

सन २०२२-२०२३ या वित्तीय वर्षाचे अर्थसंकल्पीय लघु पाटबंधारे प्रकल्प अंदाजपत्रक

कार्यालयाचे नांव : कार्यकारी संचालक, कोकण पाटबंधारे विकास महामंडळ, ठाणे

रु.लाखात

अ. क्र.	वर्गीकरण	जिल्हा	प्रत्यक्ष खर्च सन २०२०-२१			अर्थसंकल्प सन २०२१-२२			सुधारित अंदाज २०२१-२२			अर्थसंकल्प सन २०२२-२३		
			योजनांतर्गत	योजनेतर	एकूण	योजनांतर्गत	योजनेतर	एकूण	योजनांतर्गत	योजनेतर	एकूण	योजनांतर्गत	योजनेतर	एकूण
१	२	३	४	५	६	७	८	९	१०	११	१२	१३	१४	१५
५	धामापुर ल.पा.तलाव		०.००	०.००	०.००	०.००	०.००	०.००	०.००	०.००	०.००	०.००	०.००	०.००
६	वरंध ल.पा.तलाव		०.००	०.००	०.००	०.००	०.००	०.००	०.००	०.००	०.००	०.००	०.००	०.००
७	भरणे ल.पा.योजना		०.००	०.००	०.००	०.०१	०.००	०.०१	०.०१	०.००	०.०१	०.००	०.००	०.००
	ठोक तरतुद		०.००	०.००	०.००	११६३.९९	०.००	११६३.९९	११६३.९९	०.००	११६३.९९	०.००	०.००	०.००
	एकूण वि.व .सु. ४७०२		०.००	०.००	०.००	११६४.००	०.००	११६४.००	११६४.००	०.००	११६४.००	१९८३.००	०.००	१९८३.००
	RRR													
	ठोक तरतुद		०.००	०.००	०.००	०.००	०.००	०.००	०.००	०.००	०.००	०.१०००	०.००	०.१०००
	एकूण RRR		०.००	०.००	०.००	०.००	०.००	०.००	०.००	०.००	०.००	०.१०००	०.००	०.१०००

कार्यकारी संचालक,  
कोकण पाटबंधारे विकास महामंडळ  
ठाणे.

सन २०२२-२३ या आर्थिक वर्षात लागणारा निधी

पी.एक.के.एस.वाय ( अ.आय. बी. पी . )

(रू. लाखात)

अ.क्र.	प्रकल्पाचे नांव	अर्थसंकल्प सन २०२१-२२			अर्थसंकल्प सन २०२२-२३		
		योजनांतर्गत	योजनेतर	एकुण	योजनांतर्गत	योजनेतर	एकुण
१	२	३	४	५	६	७	८
	<b>पी.एक.के.एस.वाय</b>						
१	तिलारी मो.प्र.						
	पी.एक.के.एस.वाय	७५००.००	०.००	७५००.००	९०००.००	०.००	९०००.००
२	अर्जुना म.प्र.						
	पी.एक.के.एस.वाय	१५०००.००	०.००	१५०००.००	६०००.००	०.००	६०००.००
३	गडनदी म.प्र.						
	पी.एक.के.एस.वाय	२९२०.००	०.००	२९२०.००	३०००.००	०.००	३०००.००
४	अरुणा म.प्र.						
	पी.एक.के.एस.वाय	१५०००.००	०.००	१५०००.००	१२५००.००	०.००	१२५००.००
५	नरडवे म.प्र.						
	पी.एक.के.एस.वाय	१७५००.००	०.००	१७५००.००	१२०००.००	०.००	१२०००.००
	<b>एकूण</b>	<b>५७९२०.००</b>	<b>०.००</b>	<b>५७९२०.००</b>	<b>४२५००.००</b>	<b>०.००</b>	<b>४२५००.००</b>

कार्यकारी संचालक  
कोंकण पाटबंधारे विकास महामंडळ  
ठाणे.